

# ヒヤリハット報告

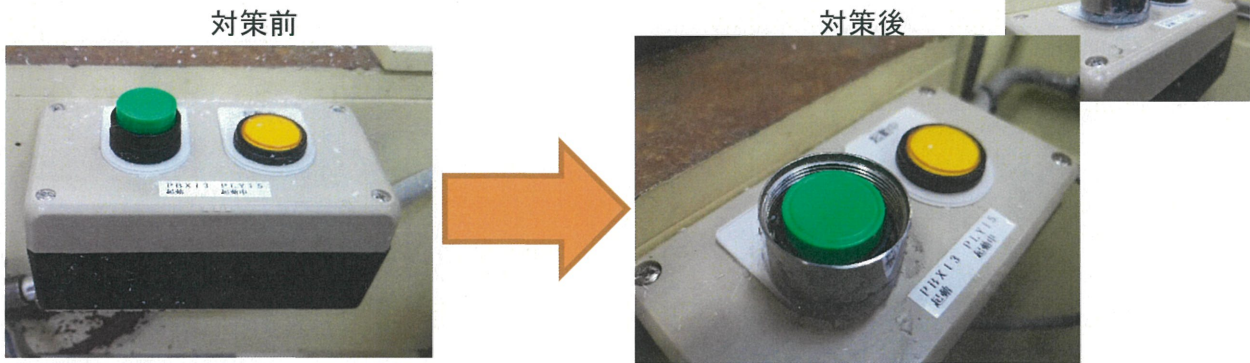
報告者	発生日	報告日	対策進捗具合
上代係長	2019年6月13日	2019年6月14日	対応済み

2019年6月13日 枠切切断機の清掃中 切断機の起動ボタンに体が接触し切断機が意図せず稼働した。  
自動切断モードであったため、バース チャックが動き、手を挟みそうになった。  
本人は幸いにケガはありませんでした。

2月の労災発生時に、工場内スイッチの点検を行いました。この時は、問題ないと判断し、対策を取りませんでした。

対策① 運用上の対策:切断作業者が持ち場を離れる場合、切断モードを 自動 から 手動 にすることを再度確認し、周知を行い、視覚的に分かるようにテプラ等で貼付けを行った。

対策② ボタンに 既存のスイッチガードを付け応急の対応を行った。2019/6/14実施  
正規部品は発注済み、到着後取付予定



対策③ 非常停止ボタンの位置を変更し、非常の対応をし易くした。 6/15実施



1 近くに非常停止ボタンがあったが、気が動転していたため使用出来なかった。逃げる方が早かった。



2 もう一つ非常停止ボタンがあったが、今までに使用したことがなく、押し安い場所に移動した。  
6月17日 移設済

